

Tigo[®]

低圧システムのCCA・TAP配置数量



CCA
(クラウド・コネクト・アドバンス)



TAP
(タイゴ・アクセス・ポイント)



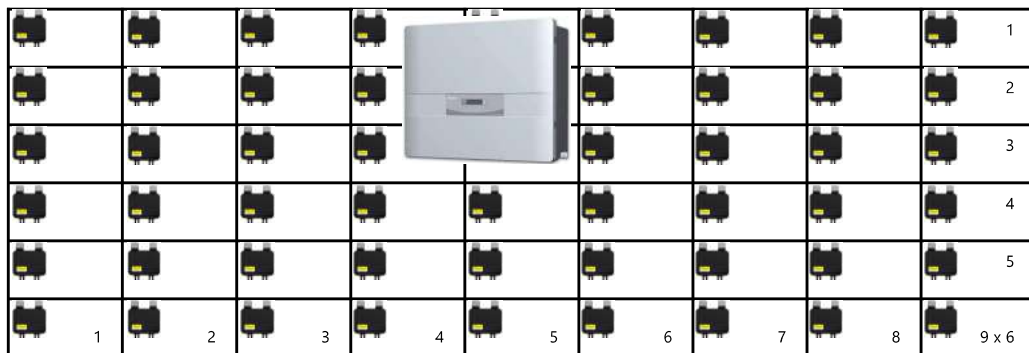
TS4-A-O
オプティマイザー



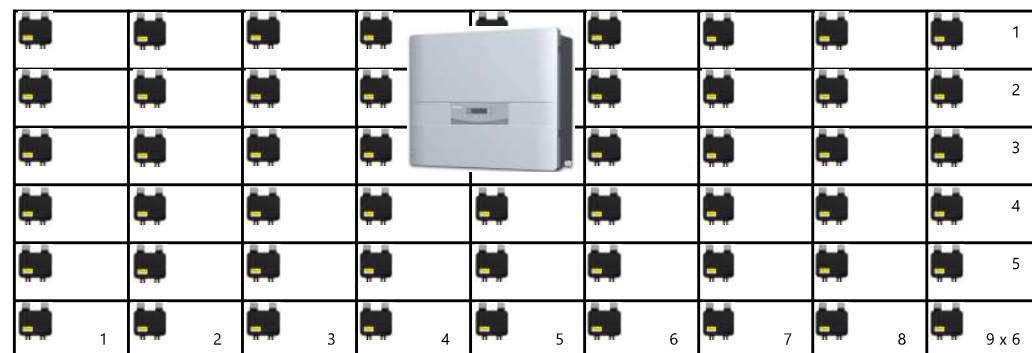
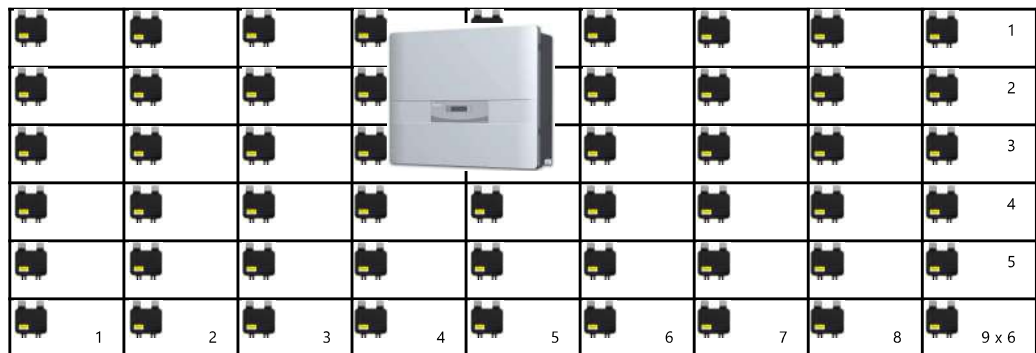
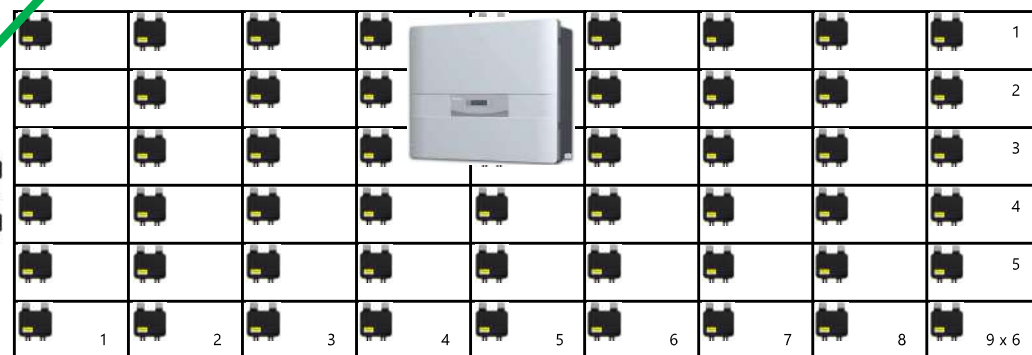
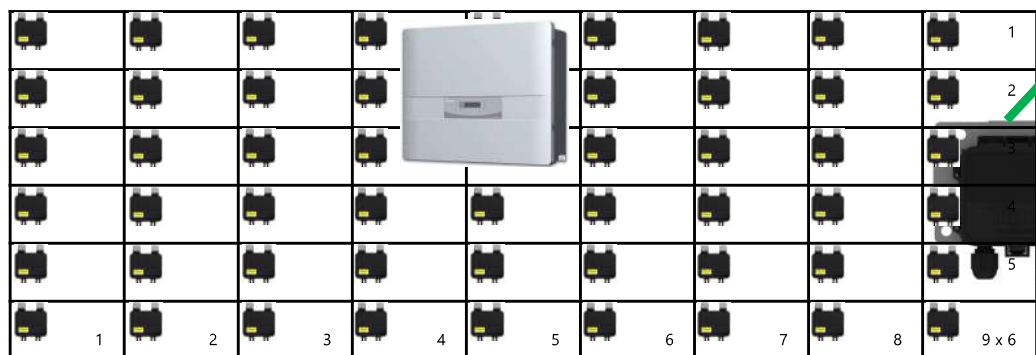
CCA, TAPレイアウト

PVモジュール枚数 300枚以下

すべてのPVモジュール 270枚（9直6回路／台）と9.9kW パワコン 5台を最適化する場合、CCAキット（TAP 1個を含む）を1セット必要です。

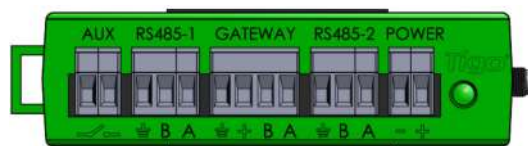


RS485ケーブル



CCAとTAPの数量

PVモジュール枚数 301枚以下



RS485 ケーブル



CCAキット 製品番号348-00000-52



1式

TS4-A-O
製品番号451-00252-32



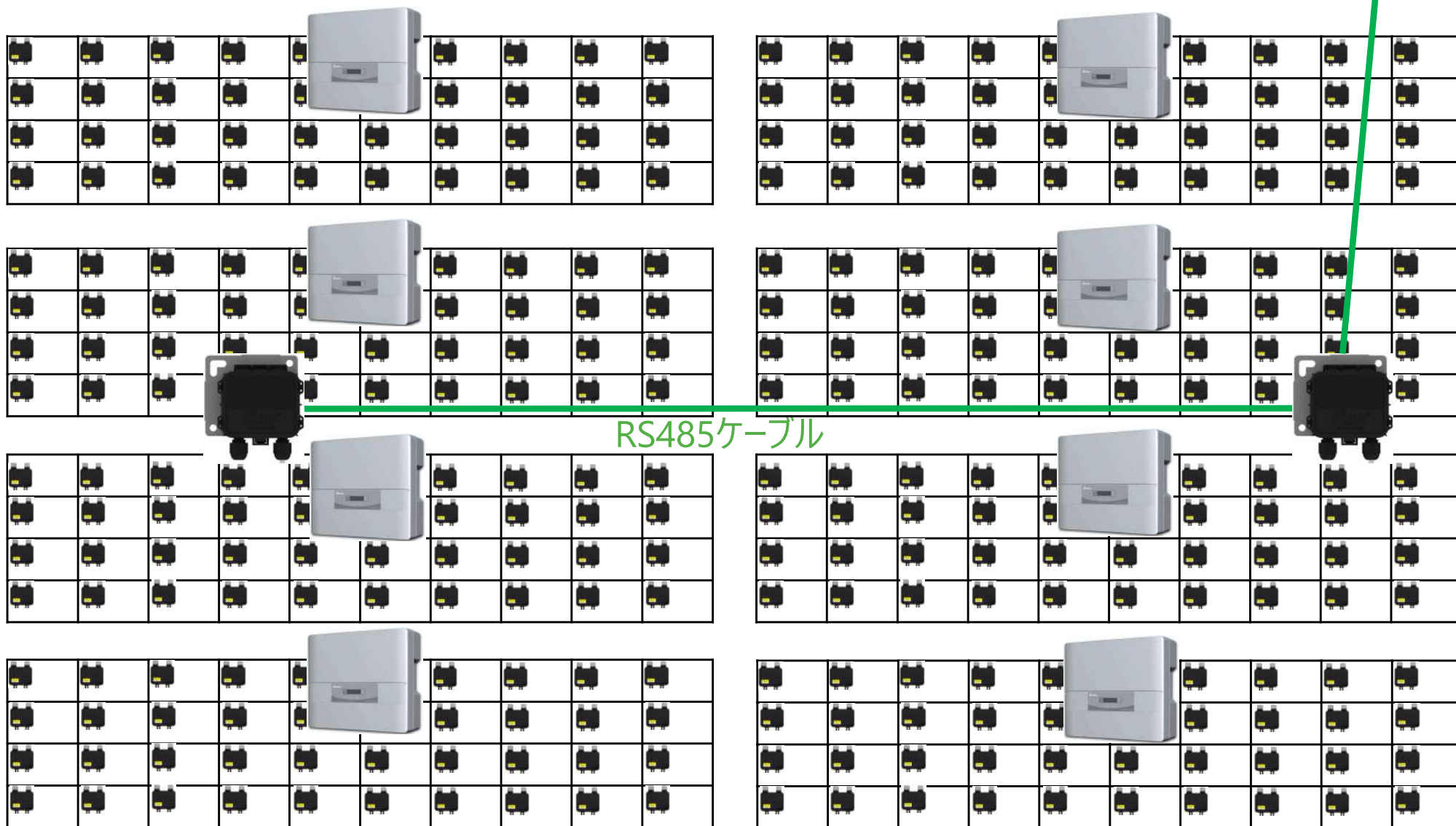
PVモジュール
枚数分



CCA, TAPレイアウト

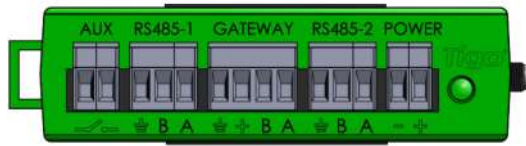
PVモジュール枚数 301枚以上

すべてのPVモジュール 320枚（10直4回路／台）と5.9kWパワコン 8台を最適化する場合、CCAキット（TAP 1個を含む）を1セットとTAPを1個が必要です。



CCAとTAPの数量

PVモジュール枚数 300枚以上



RS485 ケーブル



CCAキット 製品番号348-00000-52



外箱

DINレール電源



TAP



1式

TAP
製品番号158-00000-02



1個

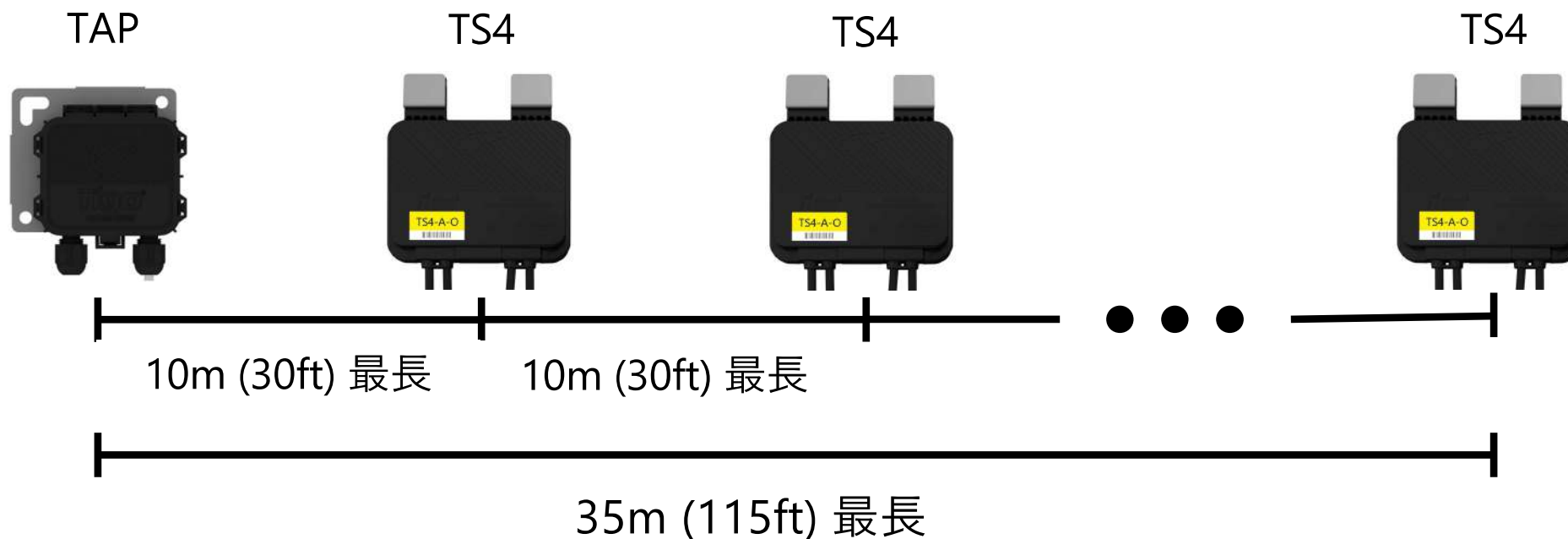
TS4-A-O
製品番号451-00252-32



PVモジュール
枚数分



TAP 通信範囲



❖ より多くのTS4を受信

- 1個のTAPで最大300個のTS4を受信（～100kW システム）
- 1個のCCAで最大900個のTS4を管理（～300kW システム）

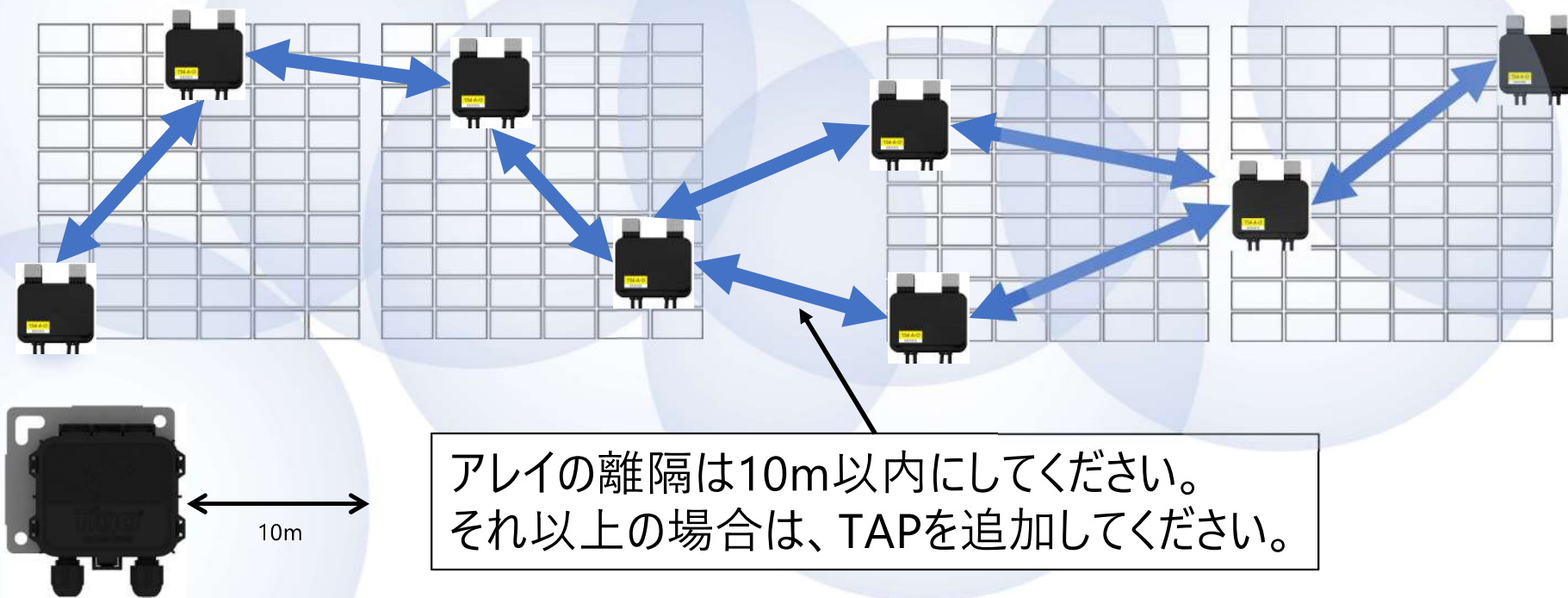
❖ より遠くのTS4を受信

- TAPと最も遠いTS4まで最長35m
- TAPとTS4間の通信障害物を回避



TAP 配置基準

TAPから最も遠いTS4は35m以内に配置してください。



アレイの離隔は10m以内にしてください。
それ以上の場合は、TAPを追加してください。

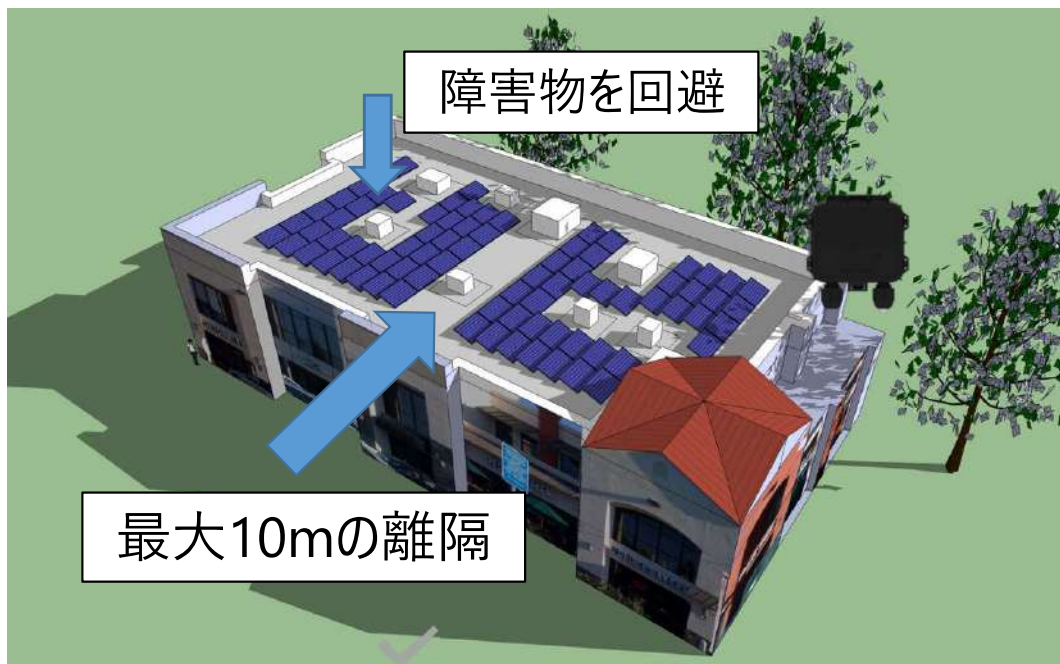
TAPから10m以内に最少5個のTS4を配置してください。

2個のTAPの間隔は15m以上開けて下さい。

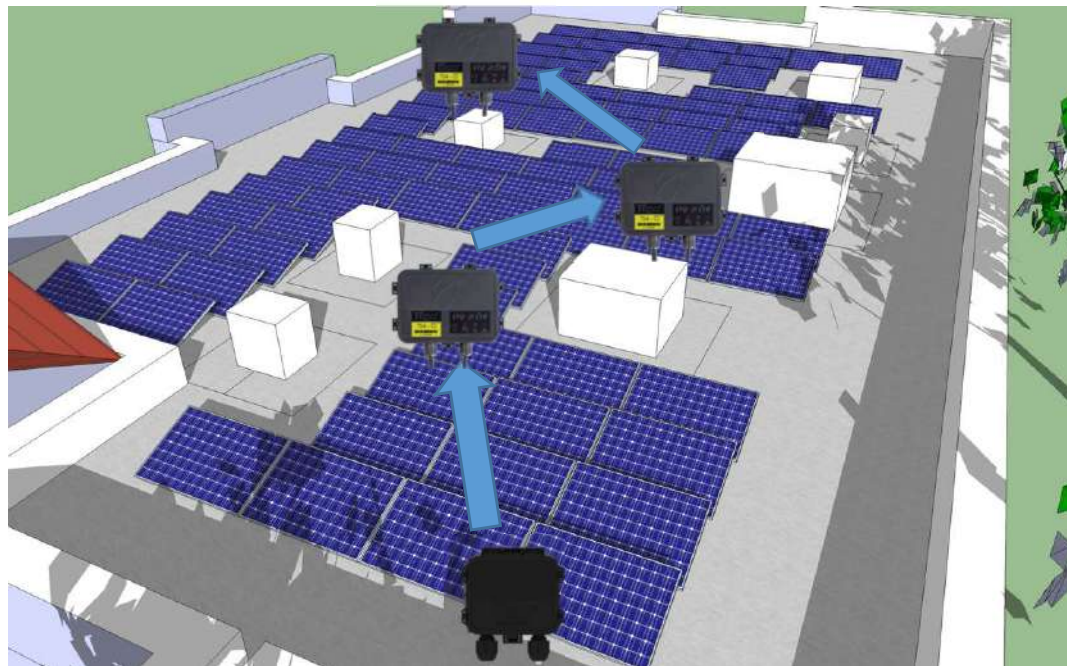
*上記例では、すべてのモジュールにTS4を設置



TAP 離隔と障害物回避



*下図では、すべてのモジュールにTS4を設置



TAP (タイゴ・アクセス・ポイント)



- 最新ワイヤレス受信
- 最大300個のTS4を受信
- 1個のCCAに最大7個のTAP
- 1個のCCAに最大900個のTS4
- 最も遠いTS4へ35mの受信範囲

多くの低圧案件では、PVモジュールは300枚以下ですので、CCAキット1式（TAP 1個を含む）で十分です。

PVモジュールが301枚以上の場合は、CCAキット1式にTAP 1個追加してください。

レイアウトにより離隔が異なります。
TAPの取付位置と数量は、ご相談してください。

