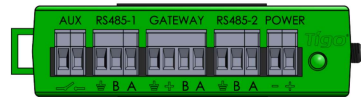


# Tigo<sup>®</sup>

## 低圧システムのCCA・TAP配置数量



CCA  
(クラウド・コネクト・アドバンス)



TAP  
(タイゴ・アクセス・ポイント)



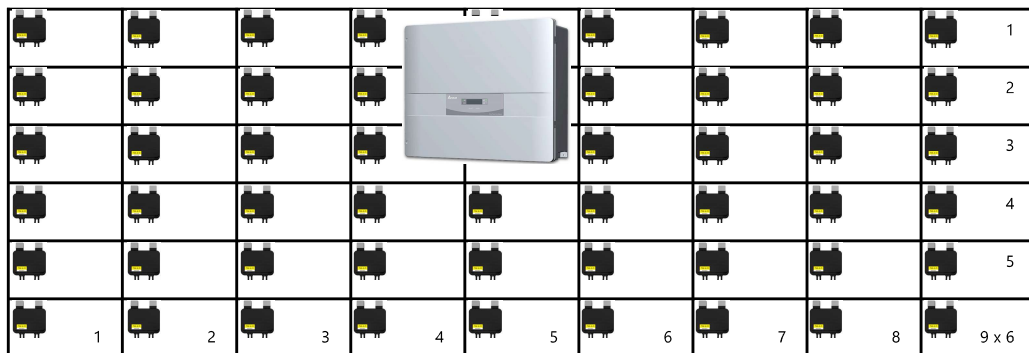
TS4-A-O  
オプティマイザー



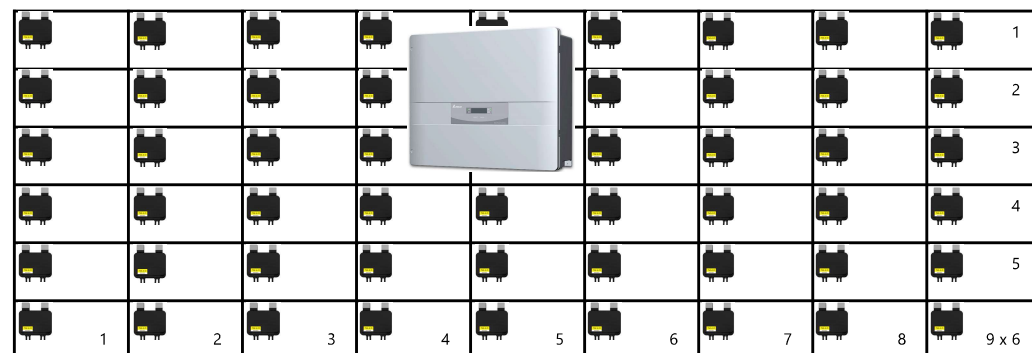
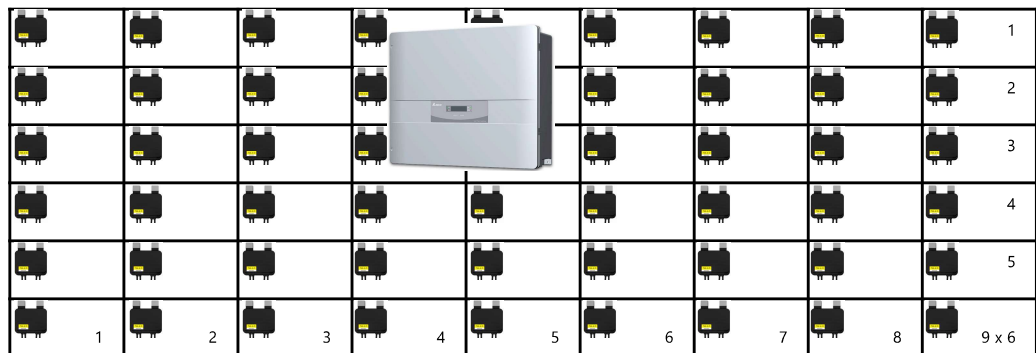
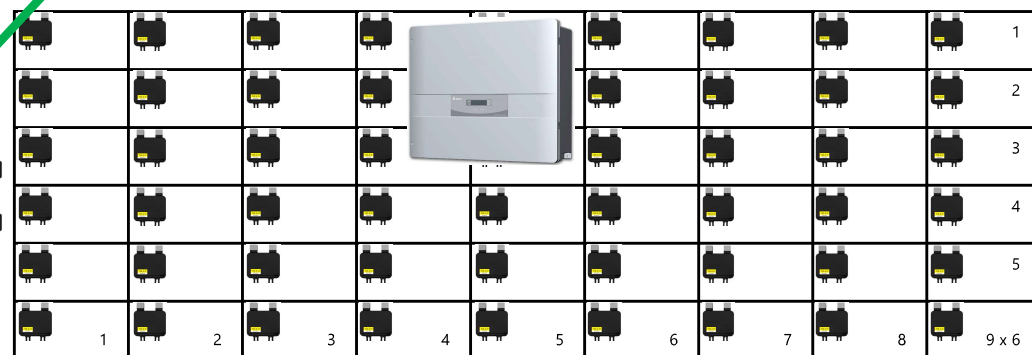
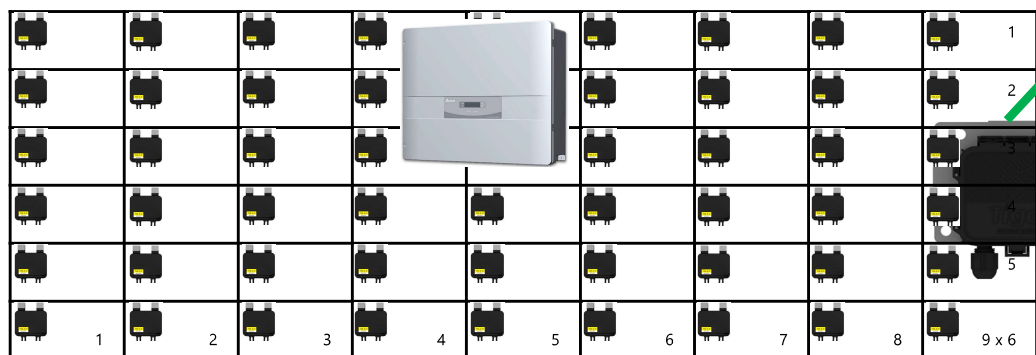
# CCA, TAPレイアウト

PVモジュール枚数 300枚以下

すべてのPVモジュール 270枚（9直6回路／台）と9.9kW パワコン 5台を最適化する場合、CCAキット（TAP 1個を含む）を1セット必要です。

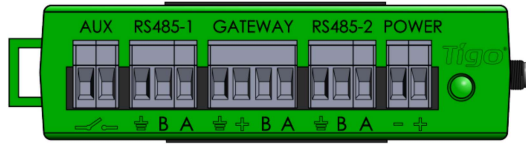


RS485ケーブル



# CCAとTAPの数量

PVモジュール枚数 301枚以下



RS485 ケーブル



CCAキット 製品番号348-00000-52



外箱

DINレール電源



TAP

1式

TS4-A-O  
製品番号451-00252-32



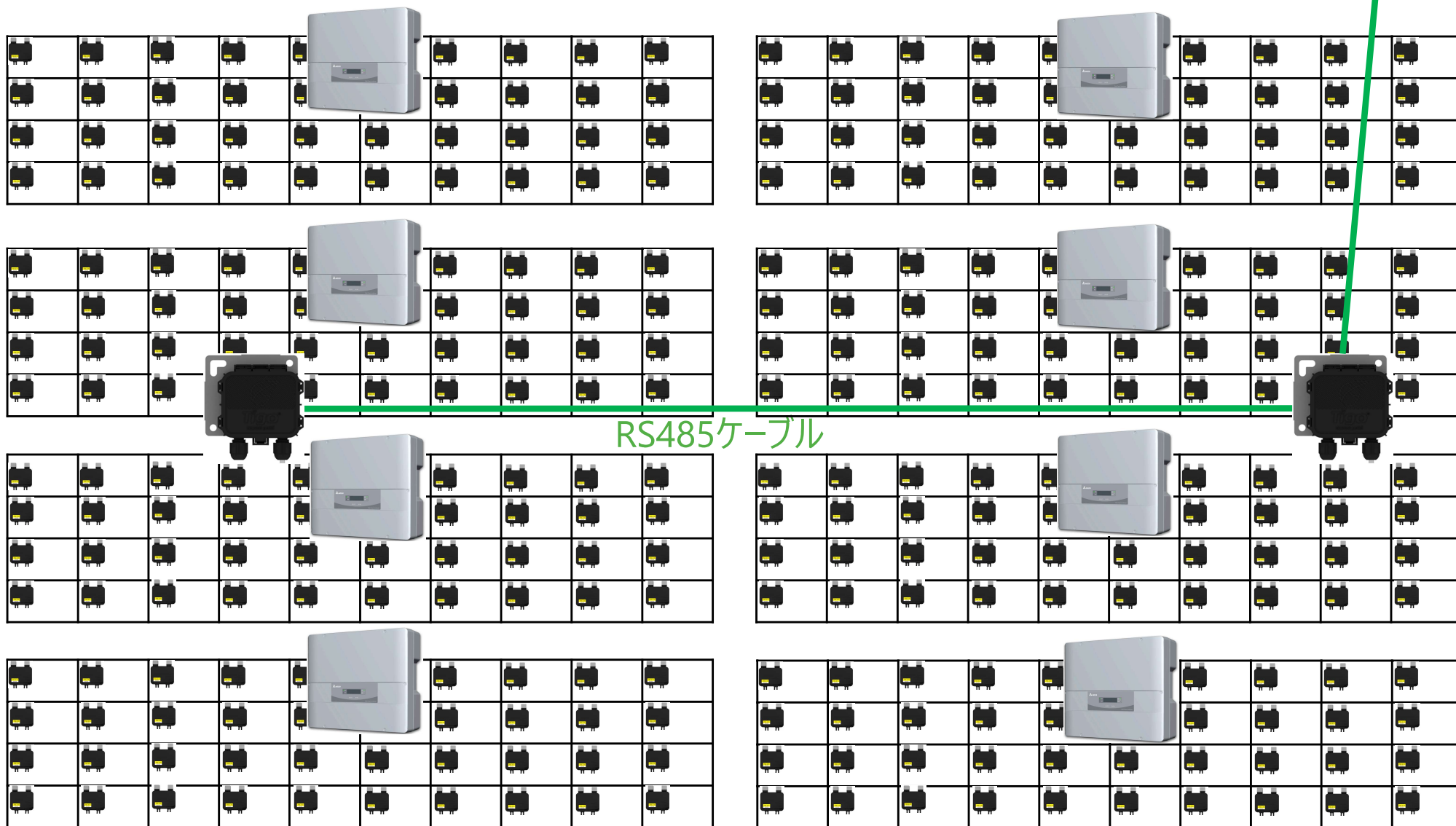
PVモジュール  
枚数分



# CCA, TAPレイアウト

PVモジュール枚数 301枚以上

すべてのPVモジュール 320枚（10直4回路／台）と5.9kWパワコン 8台を最適化する場合、CCAキット（TAP 1個を含む）を1セットとTAPを1個が必要です。

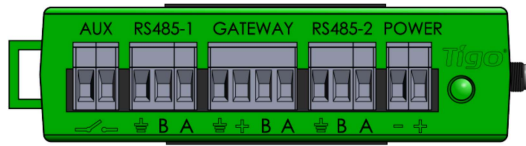


RS485ケーブル

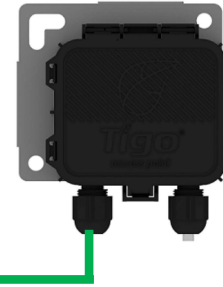
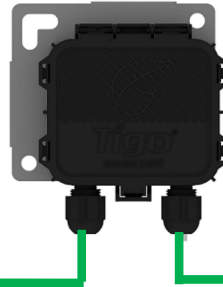


# CCAとTAPの数量

PVモジュール枚数 300枚以上



RS485 ケーブル



CCAキット 製品番号348-00000-52



外箱

DINレール電源



TAP



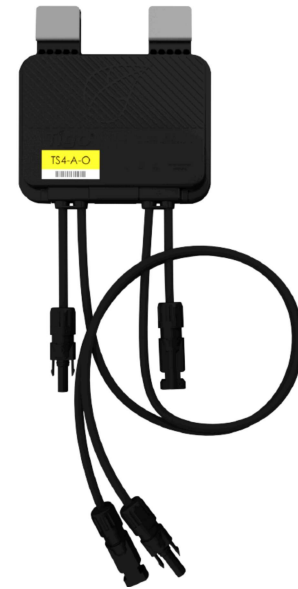
1式

TAP  
製品番号158-00000-02



1個

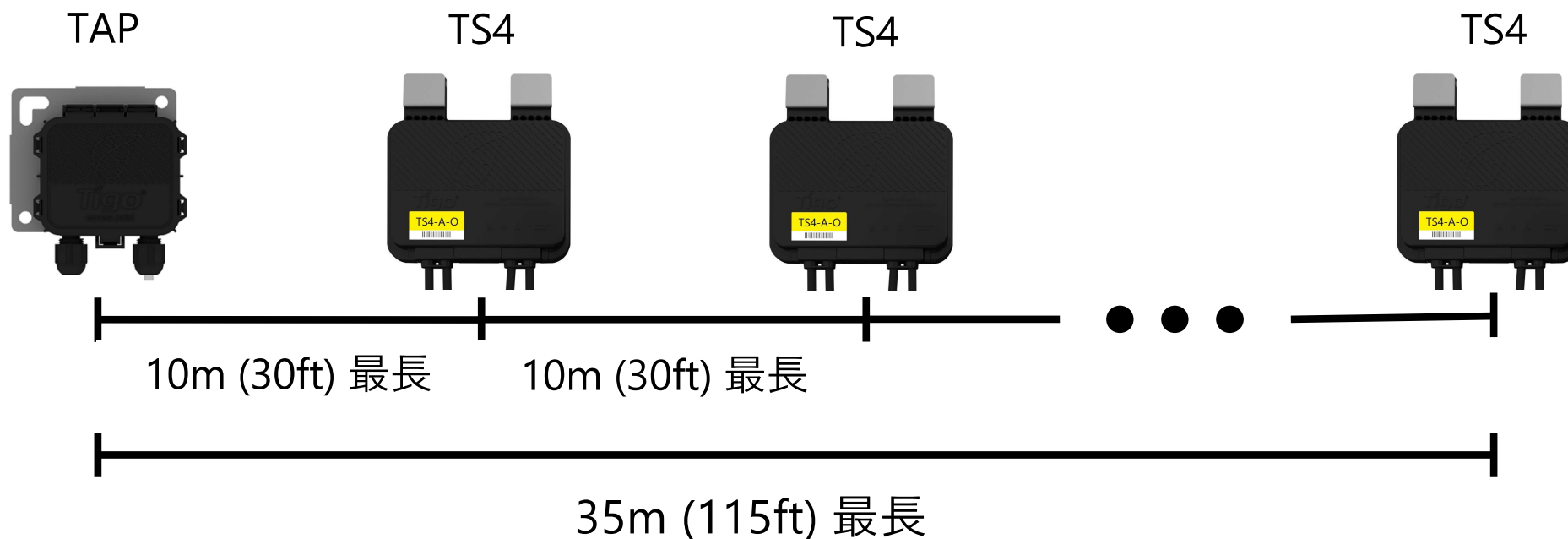
TS4-A-O  
製品番号451-00252-32



PVモジュール  
枚数分



# TAP 通信範囲



## ❖ より多くのTS4を受信

- 1個のTAPで最大300個のTS4を受信（～100kW システム）
- 1個のCCAで最大900個のTS4を管理（～300kW システム）

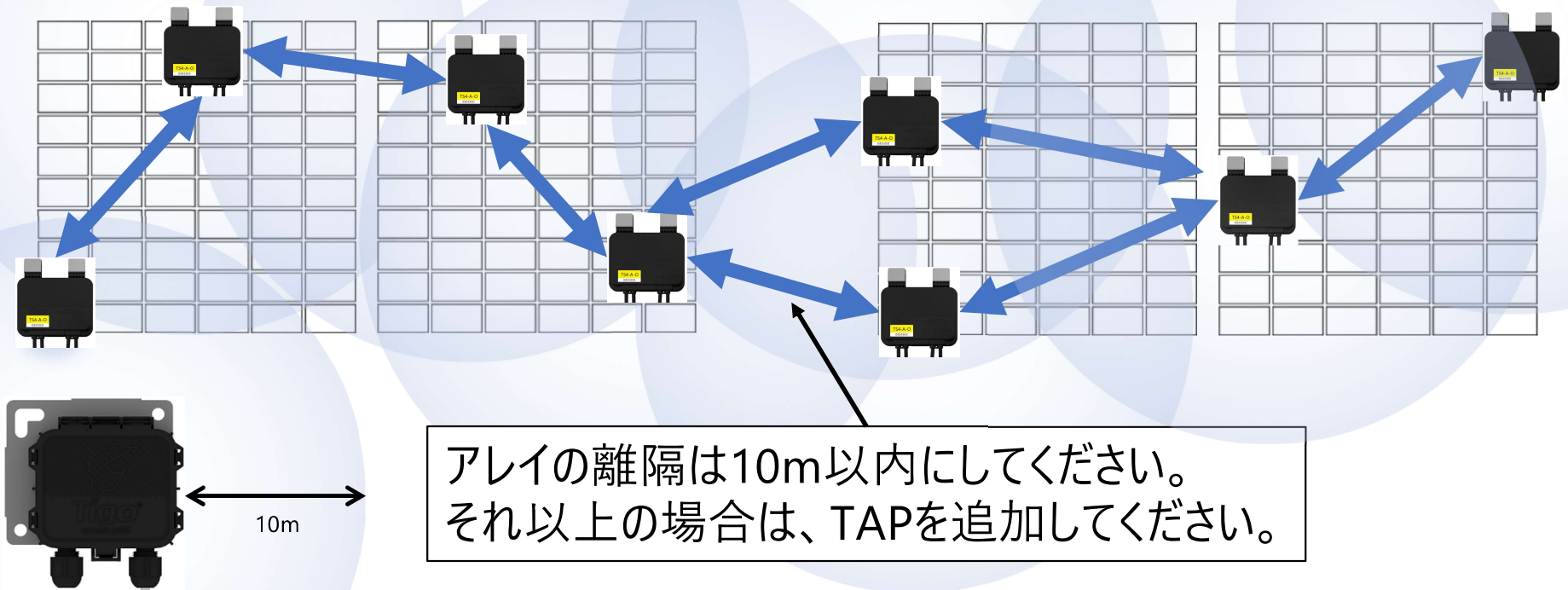
## ❖ より遠くのTS4を受信

- TAPと最も遠いTS4まで最長35m
- TAPとTS4間の通信障害物を回避



# TAP 配置基準

TAPから最も遠いTS4は35m以内に配置してください。



TAPから10m以内に最少5個のTS4を配置してください。

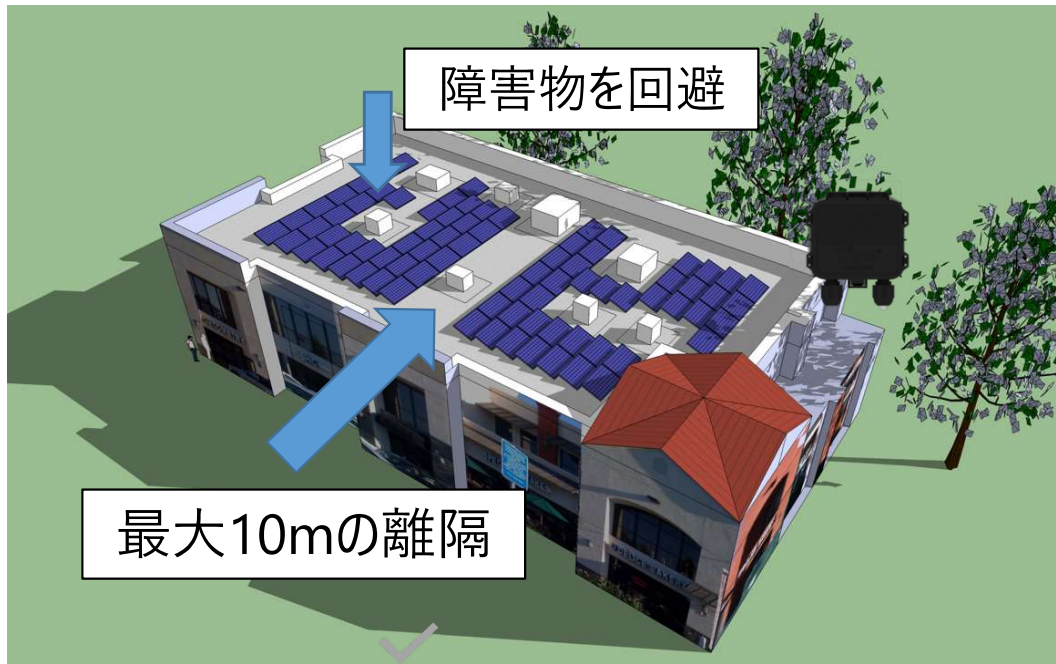
アレイの離隔は10m以内にしてください。それ以上の場合は、TAPを追加してください。

2個のTAPの間隔は15m以上開けて下さい。

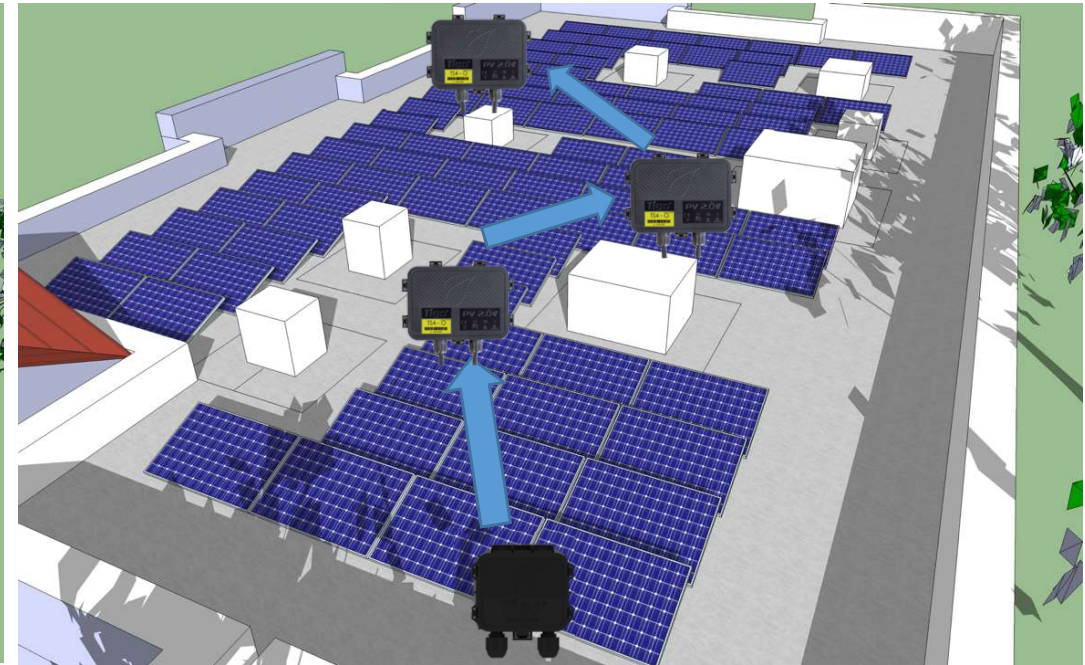
\*上記例では、すべてのモジュールにTS4を設置



# TAP 離隔と障害物回避



\*下図では、すべてのモジュールにTS4を設置



## TAP (タイゴ・アクセス・ポイント)



- 最新ワイヤレス受信
- 最大300個のTS4を受信
- 1個のCCAに最大7個のTAP
- 1個のCCAに最大900個のTS4
- 最も遠いTS4へ35m の受信範囲

多くの低圧案件では、PVモジュールは300枚以下ですので、CCAキット1式（TAP 1個を含む）で十分です。

PVモジュールが301枚以上の場合は、CCAキット 1 式にTAP 1個追加してください。

レイアウトにより離隔が異なります。  
TAPの取付位置と数量は、ご相談してください。

