

# New N-type Bifacial Module

## TOPBiHiKu7

### CS7N-725 | 730 | 735 | 740TB-AG

#### 主な特徴



公称最大出力740W  
モジュール変換効率23.8%



最大 85% の両面発電  
裏面発電パワーアップ



LeTID、PIDに対する高い耐性  
低い出力劣化、高い発電量



温度係数 (Pmax) :  $-0.29\%/^{\circ}\text{C}$   
温暖な気候であっても  
エネルギー収率を増加させます



低いLCOE&BOSコスト  
大規模案件向けの費用対効果に優れた製品



直径35mmの降電試験  
(IEC61215規格)をPASS



マイクロクラックの低減



積雪荷重 5400Pa<sup>\*1</sup>  
風圧荷重 2400Pa<sup>\*1</sup>

30年間モジュール出力保証  
12年間製品保証



最初の1年間は、本製品の実出力が当社の製品仕様書に表示された出力<sup>\*2</sup>の99%を下回らないことを保証します。2年目から30年目までの期間は、実出力の年次の低下が0.4%を上回らないことを保証します。

※その他、詳細は製品保証書を参照ください。

※2 公称最大出力の公差範囲内の最小許容値

#### 環境認証

ISO9001 : 2015 品質マネジメント認証

ISO14001 : 2015 環境マネジメントシステム認証

ISO45001 : 2018 労働安全衛生マネジメントシステム認証

#### 品質認証

IEC 61215 / IEC 61730

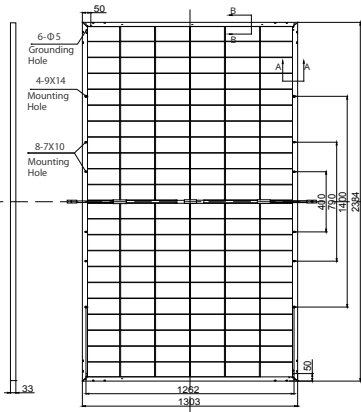
カナディアン・ソーラーは、高品質の太陽光発電モジュール、太陽光発電 / 蓄電池ソリューションをお客様に提供しています。当社は、製品の品質・価格・性能比において、お客様満足度 No.1<sup>\*</sup>のモジュールサプライヤーとして認められ、過去24年間にわたって165GWを超える高品質の太陽電池モジュールを世界中に供給しています。

※ IHS Module Customer Insight Survey

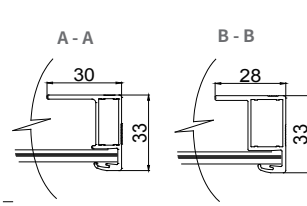
※1 カナディアン・ソーラーにて規定された方法で取り付けた場合に限りです。  
詳しくはカナディアン・ソーラー太陽電池モジュール取扱説明書(インストレーションマニュアル)をご参照ください。

## モジュール製品図面

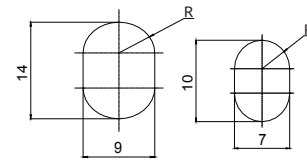
背面図 (mm)



フレーム断面図



マウンティングホール



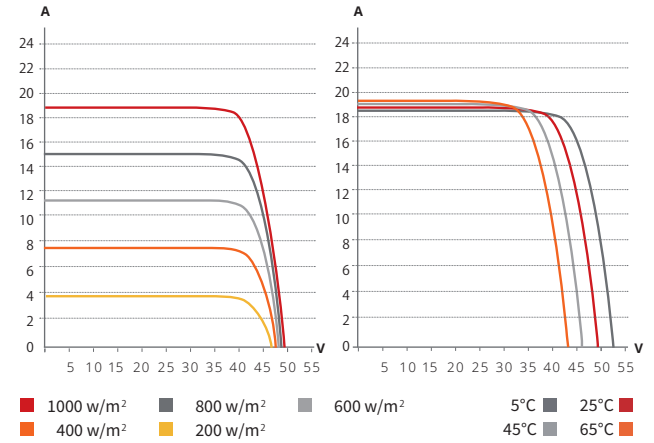
## ELECTRICAL DATA | STC

### 電気的仕様

CS7N-725TB-AG	裏面発電による増加率 <sup>※1</sup>			
	5%	10%	20%	
公称最大出力 (Pmax)	725 W	761 W	798 W	870 W
公称最大出力動作電圧 (VmP)	41.0 V	41.0 V	41.0 V	41.0 V
公称最大出力動作電流 (Imp)	17.71 A	18.60 A	19.48 A	21.25 A
公称開放電圧 (Voc)	48.9 V	48.9 V	48.9 V	48.9 V
公称短絡電流 (Isc)	18.74 A	19.68 A	20.61 A	22.49 A
モジュール変換効率	23.3%	24.5%	25.7%	28.0%
CS7N-730TB-AG	裏面発電による増加率 <sup>※1</sup>			
	5%	10%	20%	
公称最大出力 (Pmax)	730 W	767 W	803 W	876 W
公称最大出力動作電圧 (VmP)	41.2 V	41.2 V	41.2 V	41.2 V
公称最大出力動作電流 (Imp)	17.75 A	18.64 A	19.53 A	21.30 A
公称開放電圧 (Voc)	49.1 V	49.1 V	49.1 V	49.1 V
公称短絡電流 (Isc)	18.79 A	19.73 A	20.67 A	22.55 A
モジュール変換効率	23.5%	24.7%	25.9%	28.2%
CS7N-735TB-AG	裏面発電による増加率 <sup>※1</sup>			
	5%	10%	20%	
公称最大出力 (Pmax)	735 W	772 W	809 W	882 W
公称最大出力動作電圧 (VmP)	41.4 V	41.4 V	41.4 V	41.4 V
公称最大出力動作電流 (Imp)	17.78 A	18.67 A	19.56 A	21.34 A
公称開放電圧 (Voc)	49.3 V	49.3 V	49.3 V	49.3 V
公称短絡電流 (Isc)	18.84 A	19.78 A	20.72 A	22.61 A
モジュール変換効率	23.7%	24.9%	26.0%	28.4%
CS7N-740TB-AG	裏面発電による増加率 <sup>※1</sup>			
	5%	10%	20%	
公称最大出力 (Pmax)	740 W	777 W	814 W	888 W
公称最大出力動作電圧 (VmP)	41.6 V	41.6 V	41.6 V	41.6 V
公称最大出力動作電流 (Imp)	17.82 A	18.71 A	19.60 A	21.38 A
公称開放電圧 (Voc)	49.5 V	49.5 V	49.5 V	49.5 V
公称短絡電流 (Isc)	18.89 A	19.83 A	20.78 A	22.67 A
モジュール変換効率	23.8%	25.0%	26.2%	28.6%

AM1.5日射強度1000 W/m<sup>2</sup>、セル温度25°C (標準試験条件 (STC)) の時の値  
 ※1 STC条件下において、表面出力に裏面発電が追加された場合の出力特性です。  
 裏面発電の増加率は設置環境により異なります。

## CS7N-735TB-AG / I-Vカーブ



## ELECTRICAL DATA

### 電気的仕様

モジュール温度範囲	-40°C ~ +85°C
最大システム電圧	DC1500 V
最大直列ヒューズ定格	35 A
適用等級	Class II
火災安全等級	Class C
出力公差	0 ~ +10 W
パワー・バイフェイシャリティ <sup>※</sup>	80 %

※STC条件下における、表面側の公称最大出力に対する裏面側最大出力の比  
 バイフェイシャリティ出力公差 ±5 %

## ELECTRICAL DATA | NMOT

電気的仕様 CS7N	725TB-AG	730TB-AG	735TB-AG	740TB-AG
公称最大出力 (Pmax)	548 W	552 W	556 W	560 W
公称最大出力動作電圧 (VmP)	38.8 V	38.9 V	39.1 V	39.3 V
公称最大出力動作電流 (Imp)	14.15 A	14.18 A	14.21 A	14.23 A
公称開放電圧 (Voc)	46.3 V	46.5 V	46.7 V	46.9 V
公称短絡電流 (Isc)	15.11 A	15.15 A	15.19 A	15.23 A

AM1.5日射強度800 W/m<sup>2</sup>、周囲温度20°C、風速1 m/s (公称モジュール動作温度 (NMOT)) の時の値

## MODULE | MECHANICAL DATA

### 機械的仕様

セルタイプ	TOPCon cells
セルの配列	132 [2 × (11 × 6)]
外形寸法	2384 × 1303 × 33 mm
質量	37.8 kg
表面/裏面ガラス	2.0mm倍強度ガラス
フレームの材質	アルマイト処理アルミ合金
J-ボックス	IP68、3バイパスダイオード
ケーブル	4.0 mm <sup>2</sup> / 1400 mm 縦置き設置向け360 mm (+) / 200 mm (-) のオプションあり
コネクタ	T6

## TEMPERATURE CHARACTERISTICS

### 温度特性

温度係数 (Pmax)	-0.29 %/°C
温度係数 (Voc)	-0.25 %/°C
温度係数 (Isc)	0.05 %/°C
公称モジュール動作温度 (NMOT)	41 ± 3 °C

## パートナー記入欄

※当データシートに記載された仕様は予告なく変更される場合があります。※当データシートについては、無断で複製、転載することを禁じます。 注意: 製品の使用に際しては、事前に安全と設置に関するマニュアルをご一読ください。  
 ※当データシート裏面に記載している図面はイメージ図です。詳しくは当社「太陽光発電モジュール仕様書」にてご確認ください。