

個別納入仕様書

品名: 太陽光発電モジュール

型名: PS540M6-24/TH (1000V)
PS540M6H-24/TH (1500V)

Phono Solar Technology Co., LTD

1# Xinghuo Road, Nanjing Hi-tech Zone, Pukou District,
210061 Nanjing, P.R.China

本仕様書はフォノソーラー社製の太陽電池モジュール(以下「モジュール」という)の納入仕様について規定するものである。

●適用規格

フォノソーラーのモジュールは以下の規格に関する必要条件を満たすようにデザインされています。

→IEC61215-1

地上設置の結晶シリコン系太陽光発電モジュール設計資格及び型式認可。

→IEC61215-2

地上設置の太陽電池モジュールの設計適格性確認及び型式認証に対する試験要求事項

→IEC61730-1

太陽電池モジュールの安全性適合認定、第一部:構造に対する要求事項

→IEC61730-2

太陽電池モジュールの安全性適合認定、第二部:試験に対する要求事項

※IEC61215はJIS C 8990、IEC61730-1&2はJIS C 8992-1&2に完全整合した規格であり、上記JIS規格を満たすものです。

●その他免責事項

本製品のご使用に関し、本仕様書に記載の最大定格や使用上の注意事項等を逸脱した場合には、弊社はその責任を負いません。

太陽電池モジュールの取扱う、保管、取付、メンテナンス等に起因する、損傷、損害、障害、費用等に関しましては、弊社は一切の責任を負いません。

本仕様書に関し、内容に疑義の発生した場合は、協議して解決するものとします。

背品に対する改善・改良のため、一部の仕様につきましては、予告なく変更を行うことがありますので、ご了承くださいませ。

型名: PS540M6-24/TH / PS540M6H-24/TH

1. 部材仕様

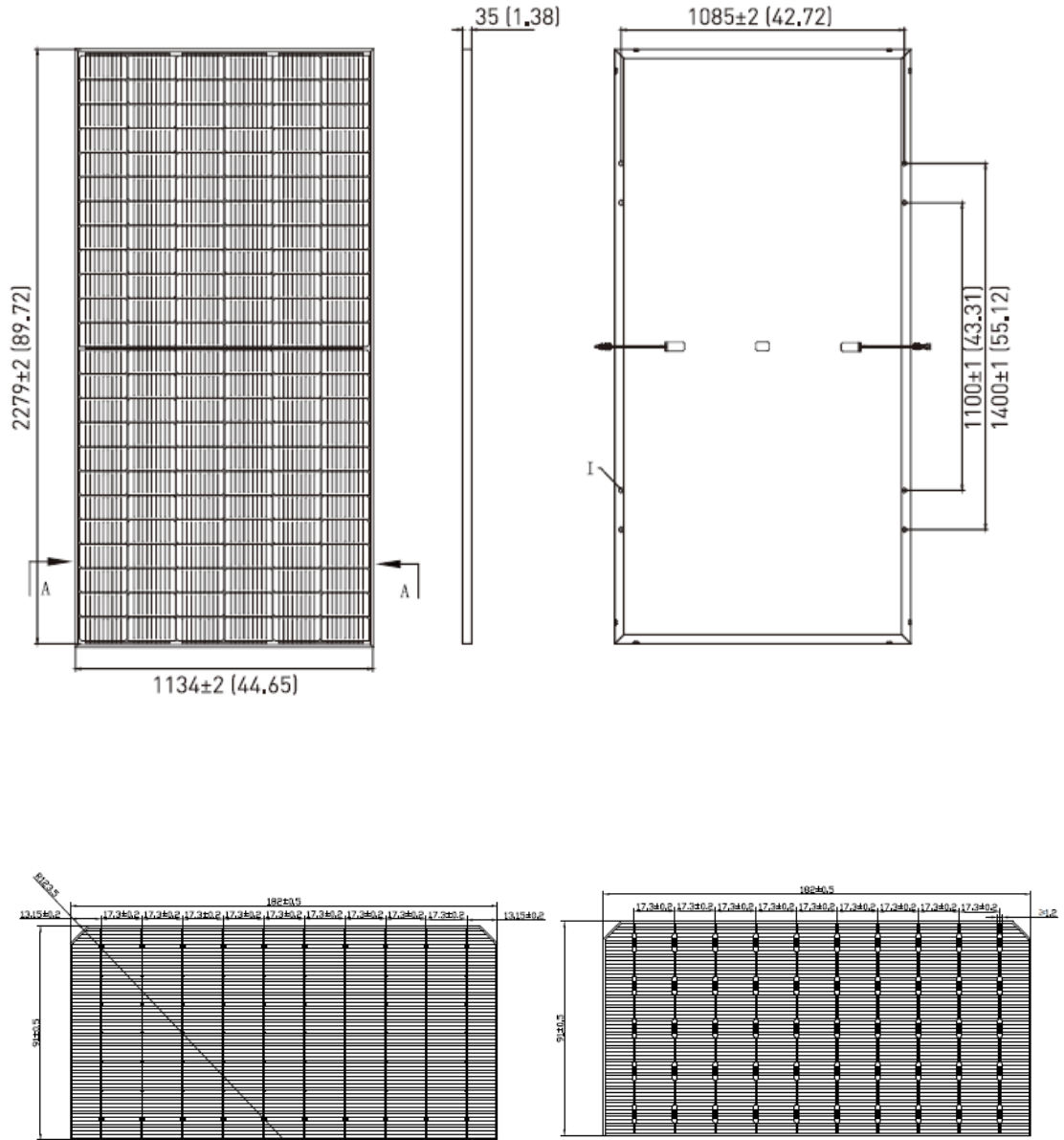
セル種類	PERC 単結晶 N 型セル、72 枚※ ※組立時に中央でカットして使用 6×20=120 枚
寸法 (A × B × C)	長さ: 2279mm
	ワイド幅: 1134mm
	高さ: 35 mm
重量	29kg
ガラス	3.2 mm 強化ガラス
フレームの材質	酸化アルミニウム合金
フレームの色	シルバー
ケーブル	4mm ² (IEC), (+): 450mm, (-): 250mm または特注サイズ
ジャンクションボックス	IP68
バックシート	白
コネクタ	MC4 互換

2. システム仕様

仕様	データ	単位
動作温度	-40 から +85 まで	℃
氷球衝撃	最大 25mm@80 k m/ h	
表面最大静荷重	5400	Pa
裏面最大風圧荷重	2400	Pa
直列ヒューズ定格	25A	A
IEC 適用等級 (IEC 61730)	II	
火災安全等級 (UL 1703)	C	
最大システム電圧	DC1000V/1500V (IEC)	
モジュール変換効率	20.89	%

3. 外形寸法

モジュール：長さ 2279 mm 幅 1134 mm 厚み 35 mm



(表面)

(裏面)

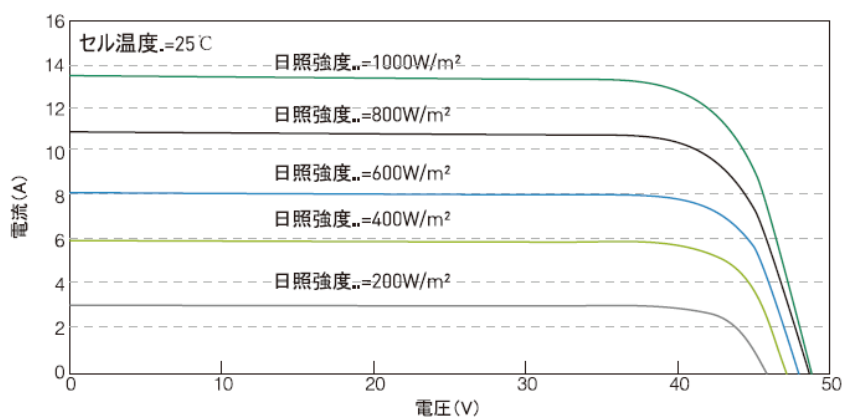
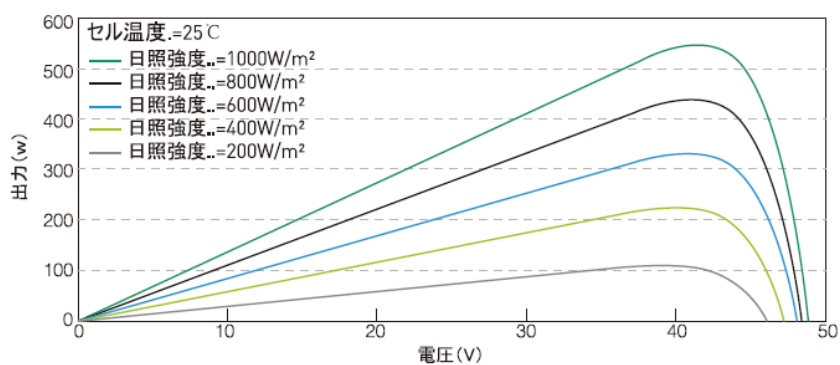
4. 出力特性 (STC: モジュール温度 25°C、日射強度 1kW/m²、AM1.5)

電気特性

モデル	PS540M6-24/TH / PS540M6H-24/TH
公称最大出力 (P _{mpp})	540W
出力許容差	0W ~ +5W
公称最大出力動作電流 (I _{mpp})	13.06A
公称最大出力動作電圧 (V _{mpp})	41.35.23V
公称短絡電流 (I _{sc})	13.62A
公称開放電圧 (V _{oc})	49.39V
モジュール変換効率 (%)	20.89

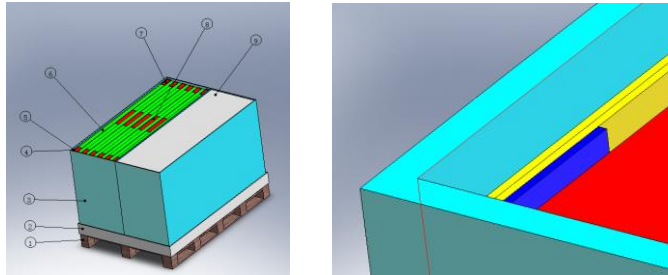
温度係数

公称動作セル温度 (NOCT)	45°C ± 2°C
V _{mpp} 温度係数	-0.28%/°C
I _{mpp} 温度係数	+0.05%/°C
P _{mpp} 温度係数	-0.35%/°C

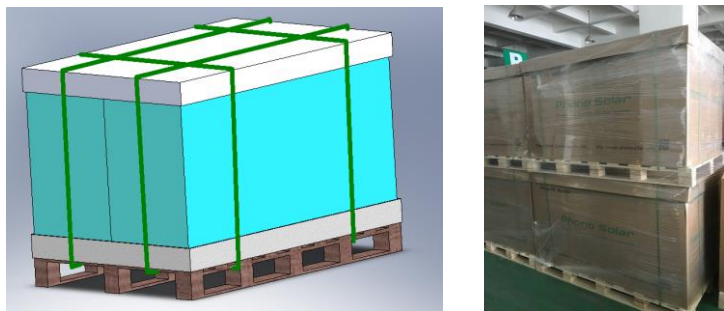


5. 梱包構成

内側状況

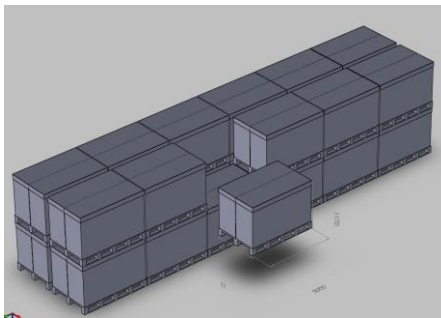


荷姿状況

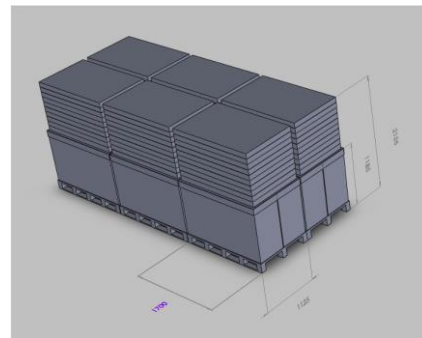


31 枚入り/パレット

コンテナ積み



620 枚 (40HQ)



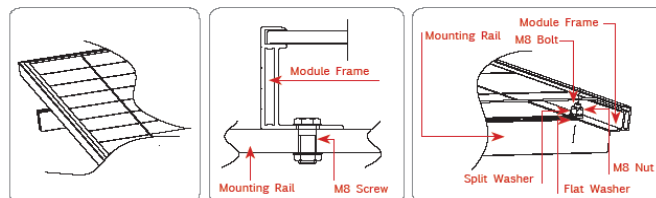
155 枚 (20GP)

6. 据付

適正な設置方法

フォノソーラー製モジュールは、2種類の装着方法があります。

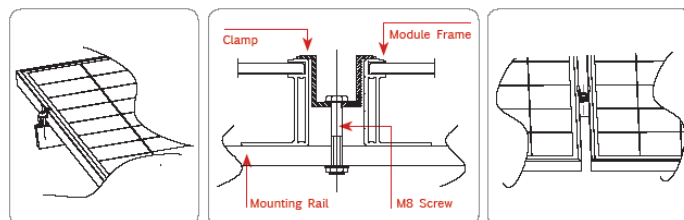
ネジによるフィッティング：モジュールフレームの既存の設置穴には防錆ネジを使用してください。各モジュールは、支持フレームに固定するための8箇所の取り付け穴が有ります。モジュールフレームは、M8耐食ネジ及び（フレームの対称位置にある）スプリングワッシャー、平ワッシャーを使用して実装レールに接続してください。トルクは約8Nmです。詳細な取り付け方法は次の図をご参照ください。



ネジフィッティング法適用のモジュール設置

クランプによるフィッティング：適正なモジュールクランプを使用して装着する場合、モジュールの長い側では「縦向き」モードにし、短い側の場合は「横向き」モードにしてください。

モジュールクランプは、モジュールのフレームを変形させたりフロントガラスに接触しないようにしてください。モジュールクランプによるシャドーイングの効果を避ける為、モジュールフレームは常に変形してはならないものです。選定された向きを問わず、各モジュールは、少なくとも4つのクランプを使用してください。縦向きの場合はモジュールの長い側にクランプを2つ、横向きの場合はモジュールの短い側にクランプを2つ取り付けてください。現地の風や雪の荷重に応じて、更にクランプを使用することがあります。トルクは、約8Nmです。詳細な取り付け方法は次の図をご参照ください。



クランプフィッティング法適用のモジュール設置